

## Unit 14

<b>Prijs casco</b>	735m <sup>2</sup>		624 750,00 €
Meerwerken :			
Branddetectie		4 500,00 €	
Verdeelbord elektr.		2 000,00 €	
Basisakte		675,00 €	
Aansluiting, leveren en plaatsen meters G6 gas		350,08 €	
Aansluiting, leveren en plaatsen en studie elektr.me		1 543,69 €	
Aansluiting water Farys		1 583,00 €	
Geveltype C		5 760,00 €	
			16 411,77 €
<b>Totaal</b>			<del>641 161,77 €</del>
<b>Actieprijs voor deze unit incl. bovenvermelde meerwerken :</b>			<b>624 750,00 €</b>

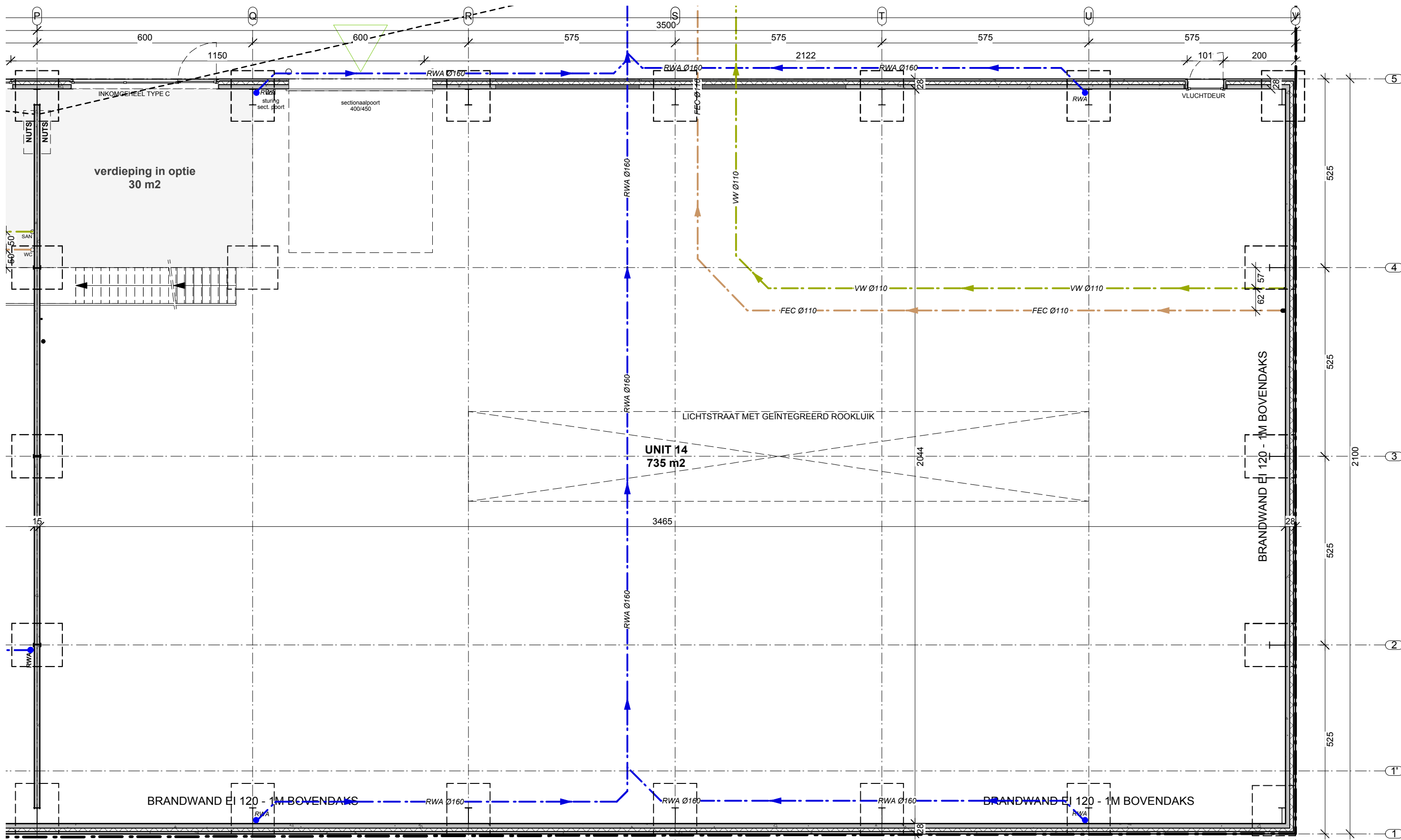
---

prijzen excl.BTW

parkings niet inbegrepen | prijs per parkeerplaats : 2.500 €

contact : Wim Vermeire  
0478 236019  
[wim@biz-connect.be](mailto:wim@biz-connect.be)





**GRONDPLAN**

**DIETER PEETERS**  
ARCHITECTEN

BALKESTRAAT 29  
1910 KAMPENHOUT  
0472 84 34 84  
info@dieterpeetersarchitecten.be  
www.dieterpeetersarchitecten.be

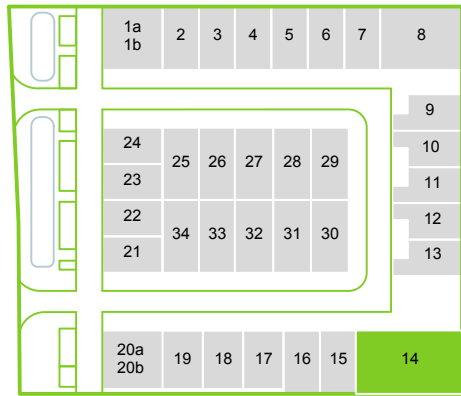
16.602 BVI.BE AALTER  
LEON BEKAERTLAAN 5 - VENECOLAAN  
9880 AALTER

**BVI.BE NV**  
UILENBAAN 90/2B  
2160 WOMMELGEM  
info@bvi.be  
www.bvi.be

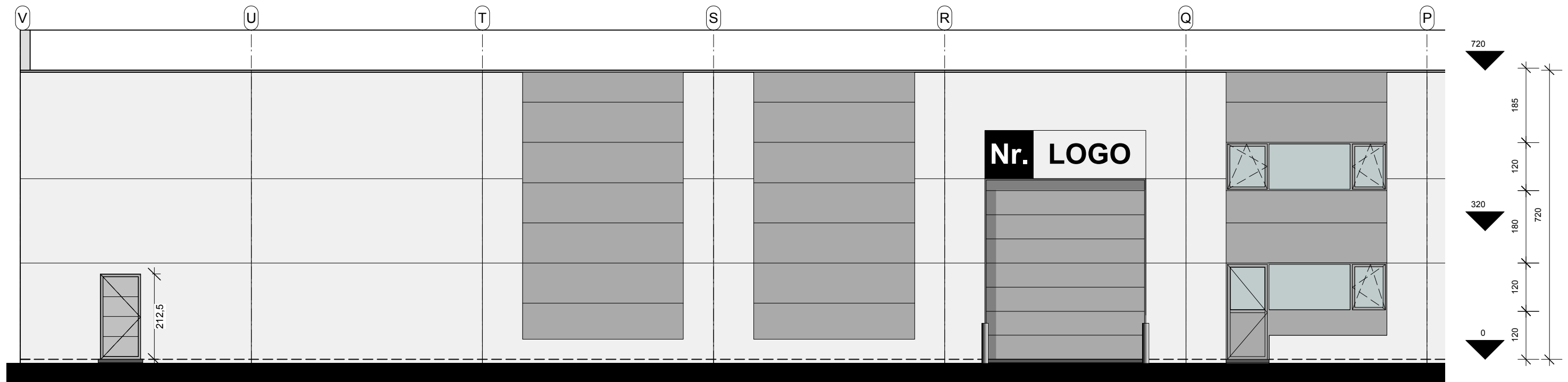
**VERKOOPSPLAN**

**UNIT 14**

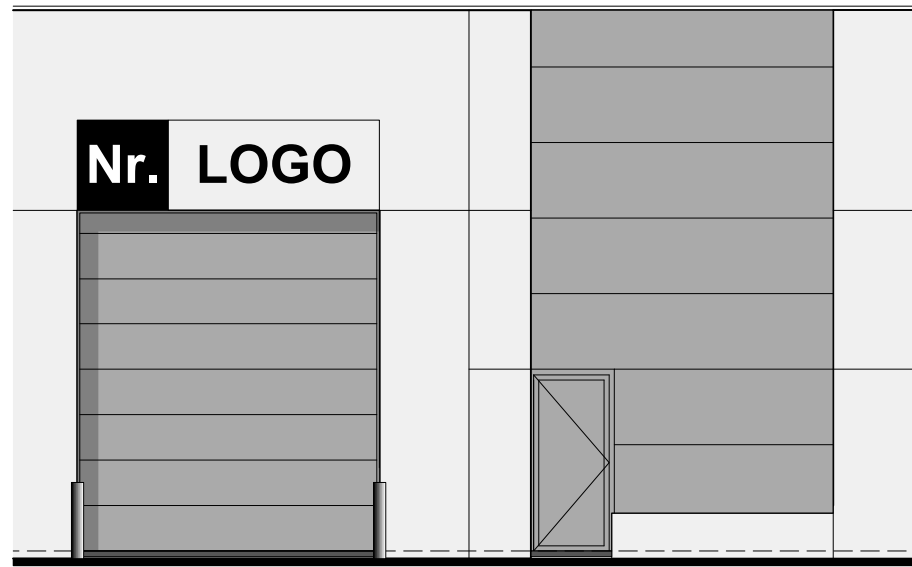
INDEX - SCHAAL 1:100	TEKENAAR DP 09/01/2018
-------------------------	---------------------------



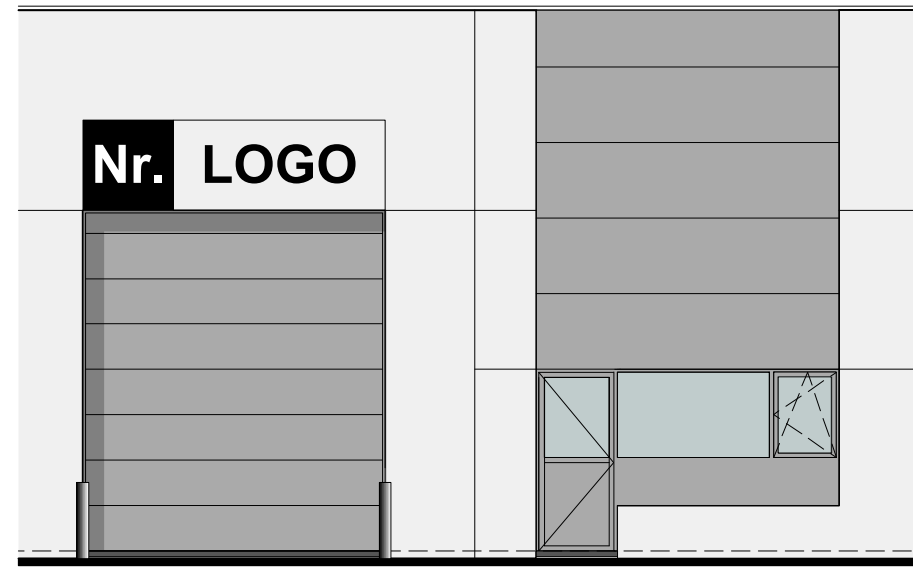
INPLANTING



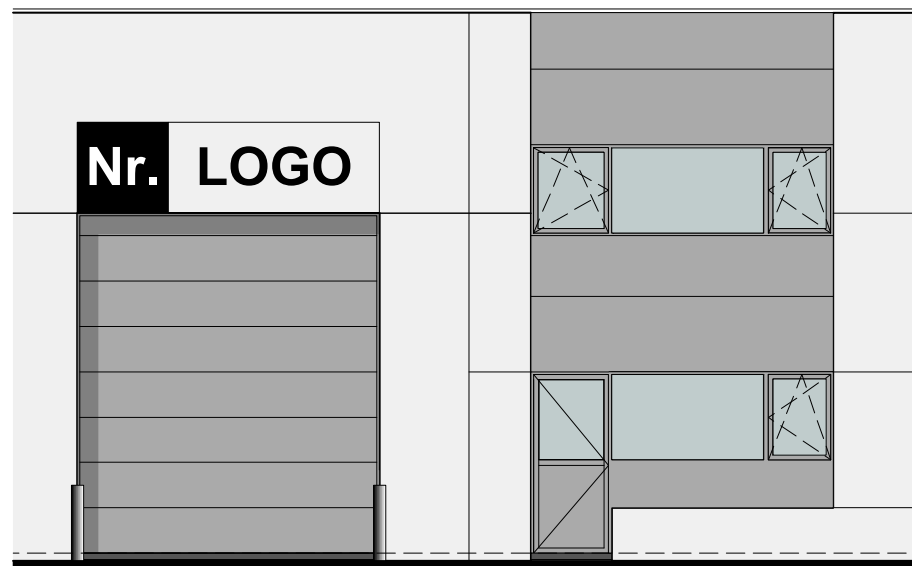
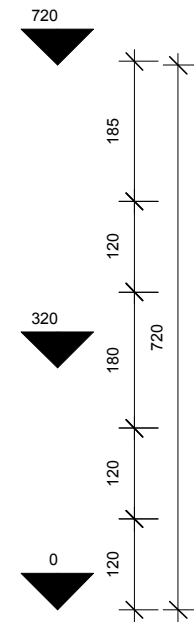
VOORGEVEL



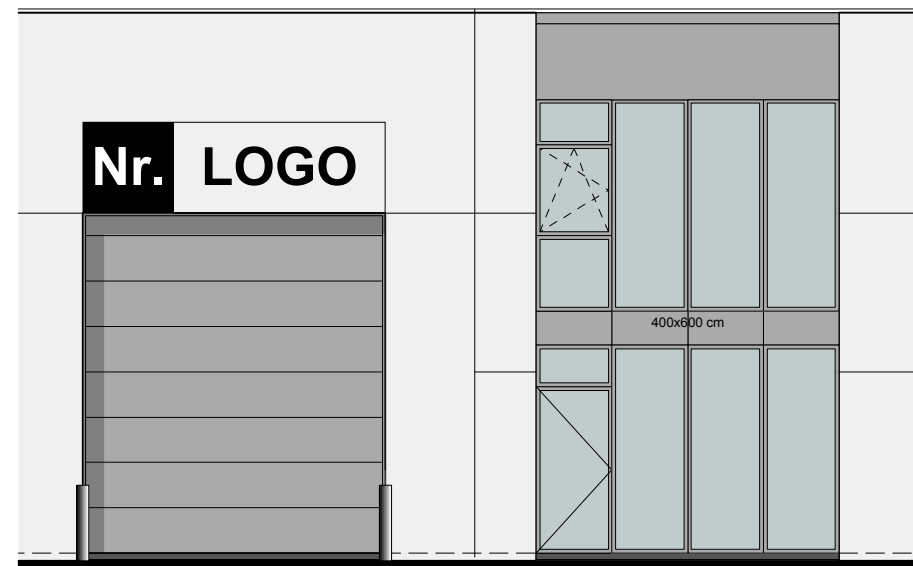
**TYPE A** (STANDAARD)  
TYPE GEVEL



**TYPE B**  
TYPE GEVEL



**TYPE C**  
TYPE GEVEL



**TYPE D**  
TYPE GEVEL

